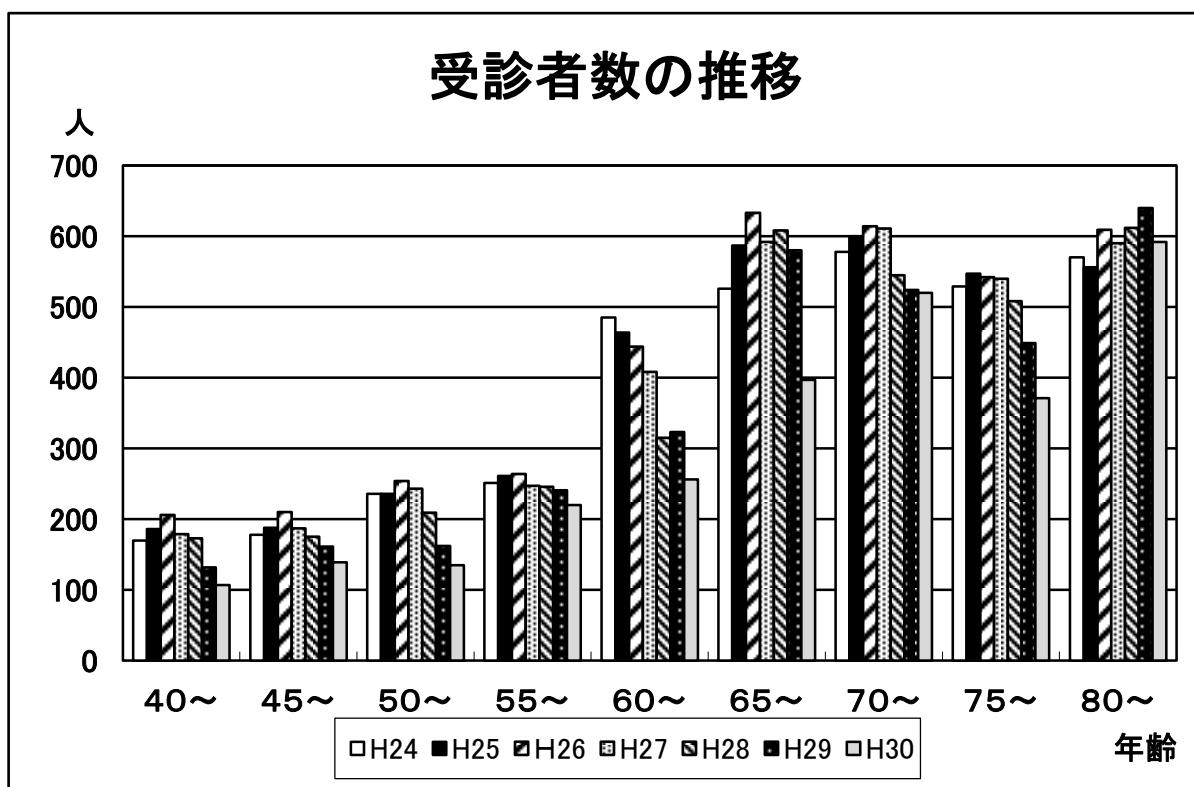
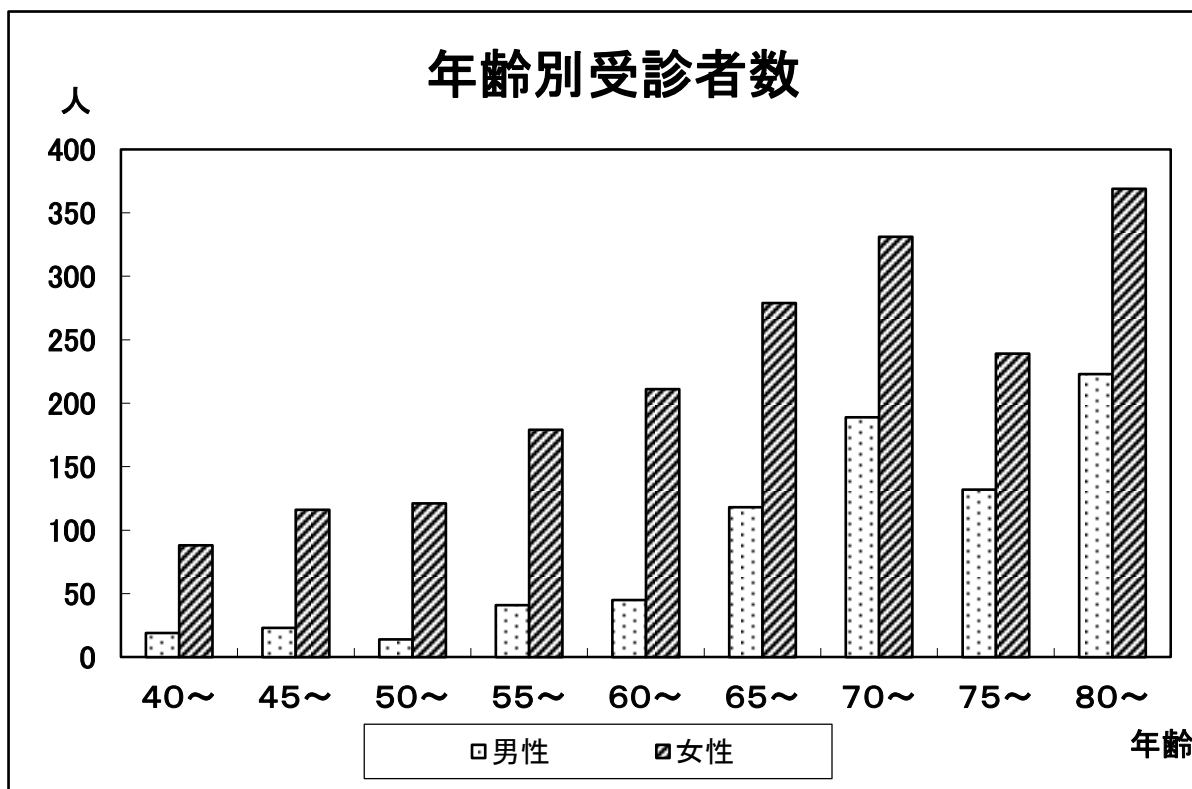
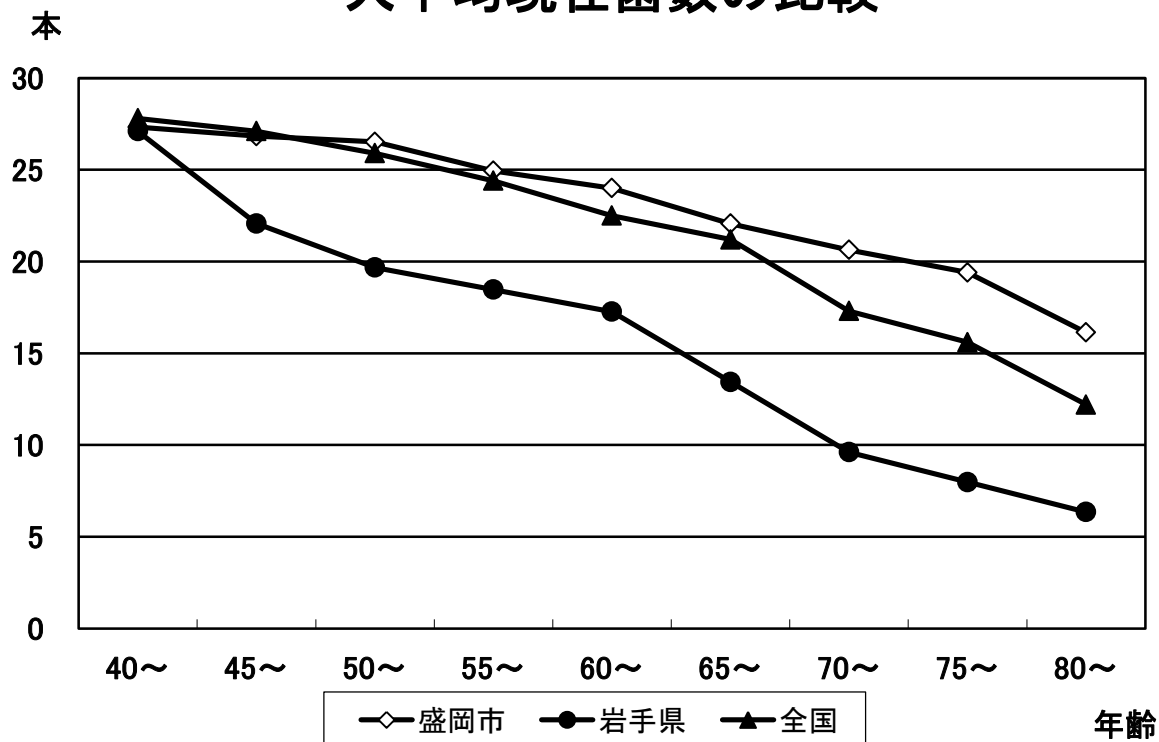


# 平成30年度盛岡市成人歯科健診

受診者数 2,737名 (男性 804名 女性 1,933名)

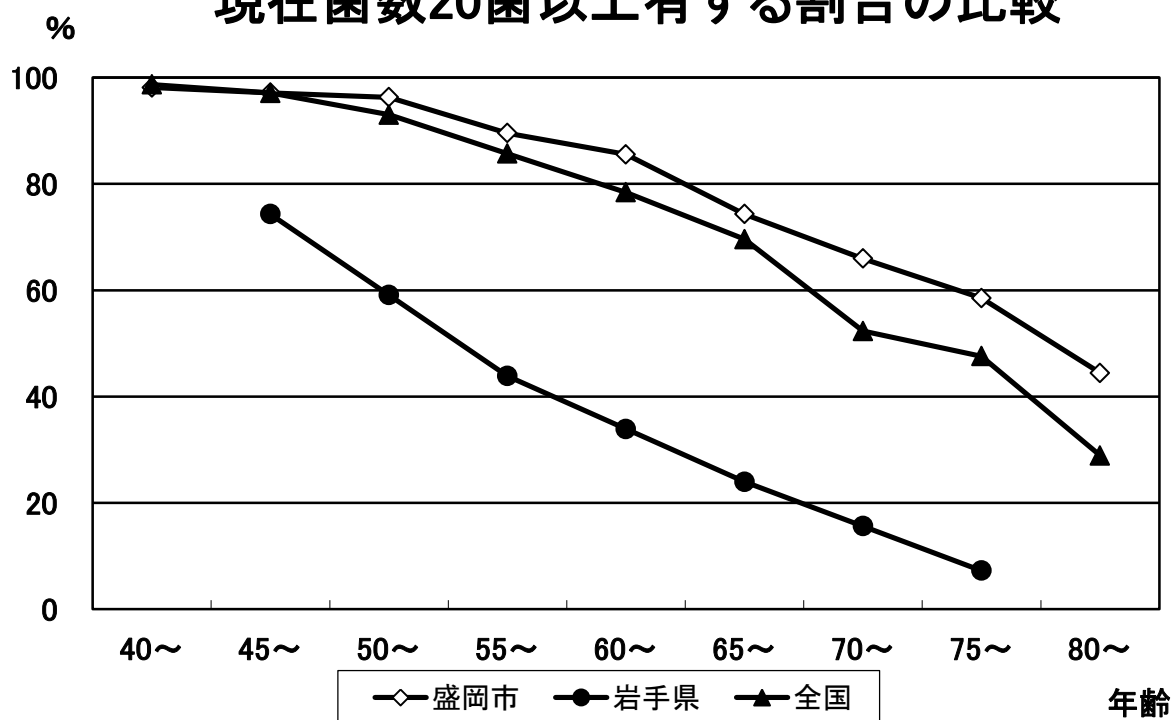


## 一人平均現在歯数の比較

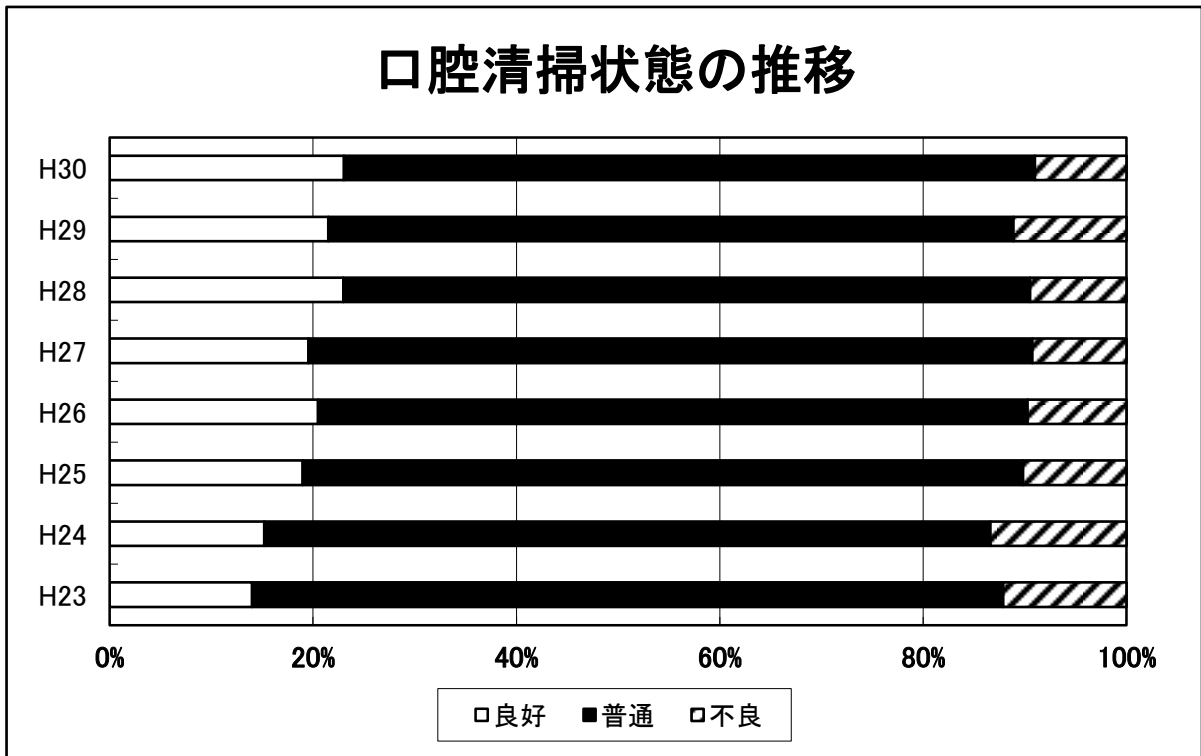
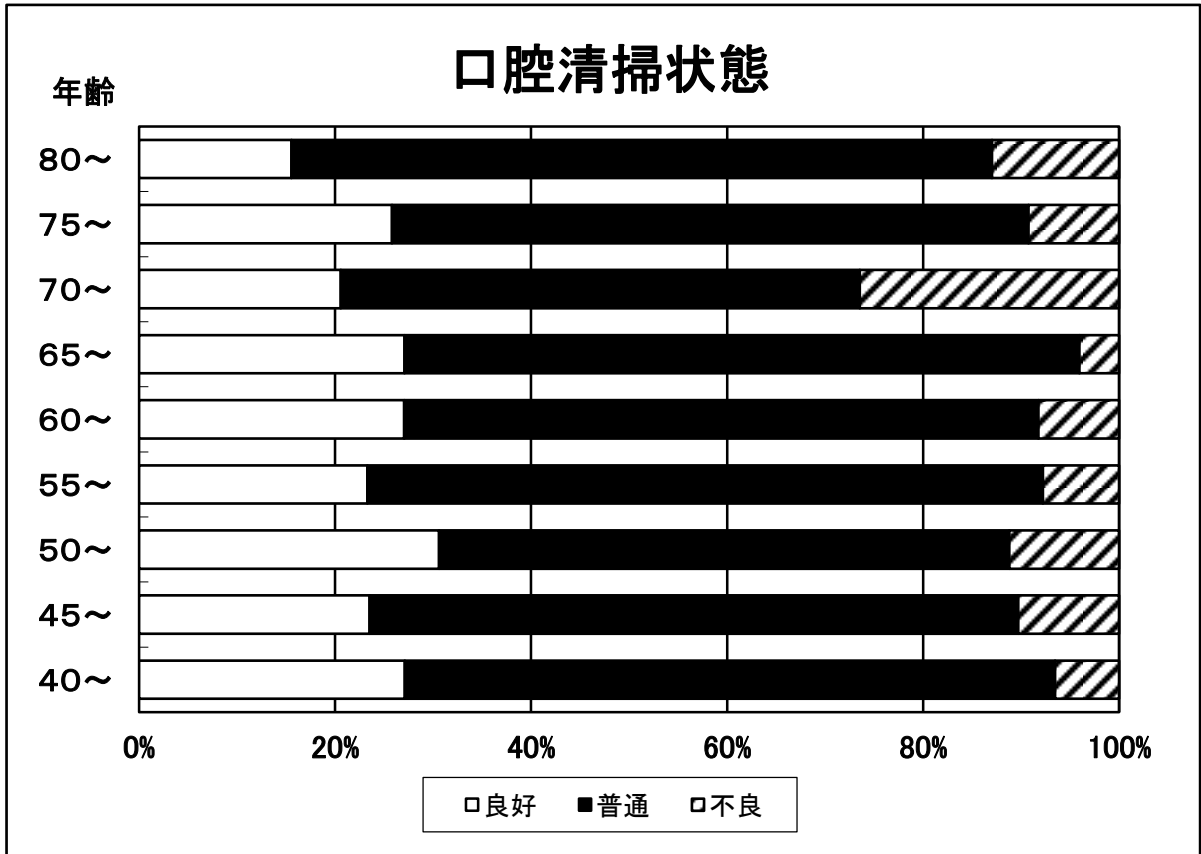


※全国は平成23年、岩手県は平成16年、盛岡市は平成29年の調査の結果による。

## 現在歯数20歯以上有する割合の比較

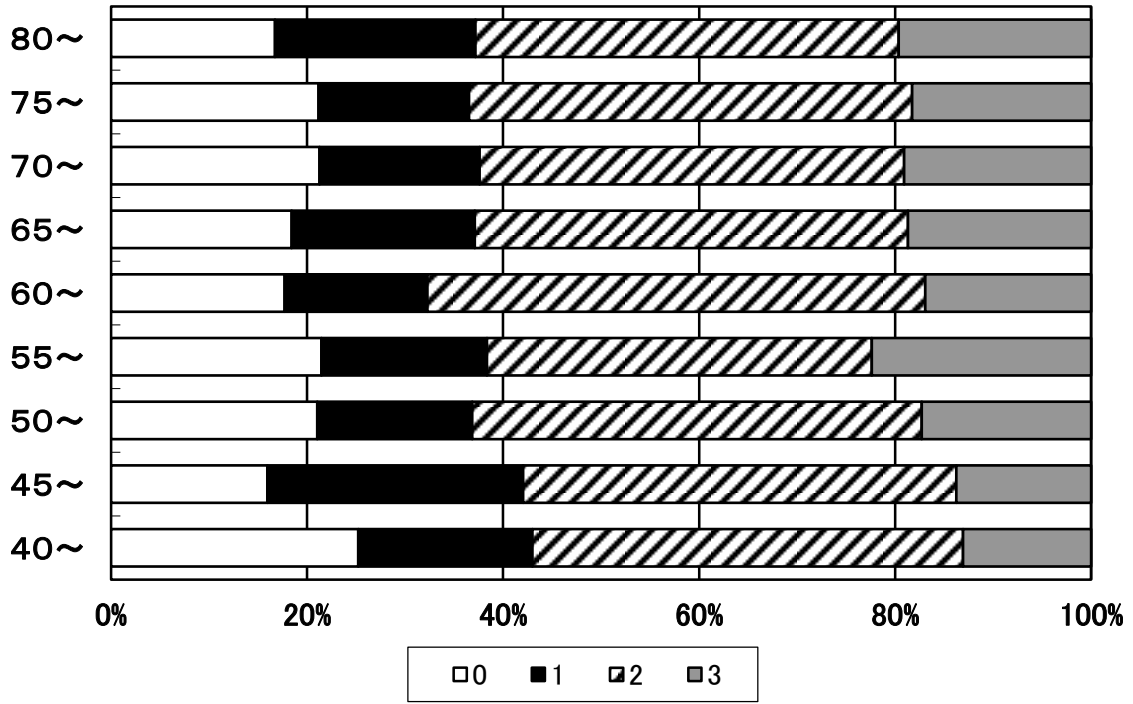


※全国は平成23年、岩手県は平成16年、盛岡市は平成29年の調査の結果による。



## 歯周疾患の状態(CPI)

年齢



## 歯の状況

年齢

