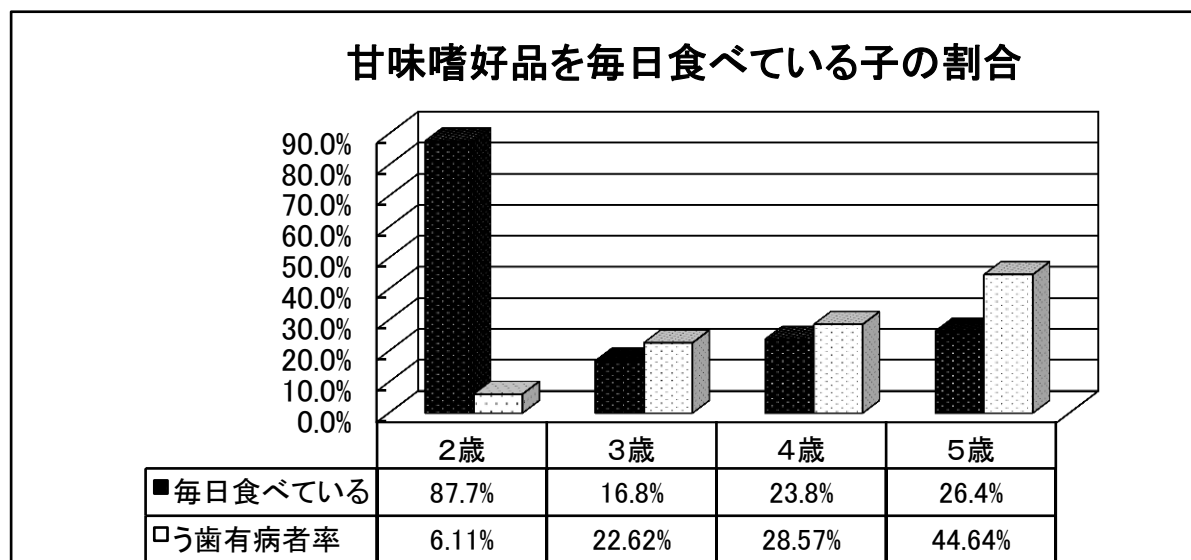
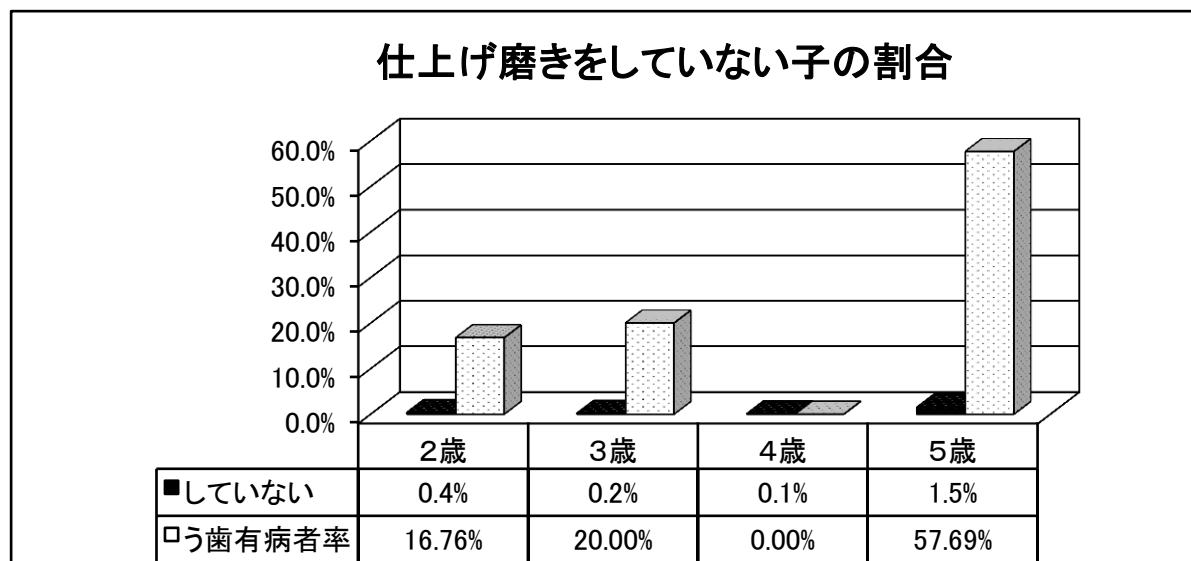
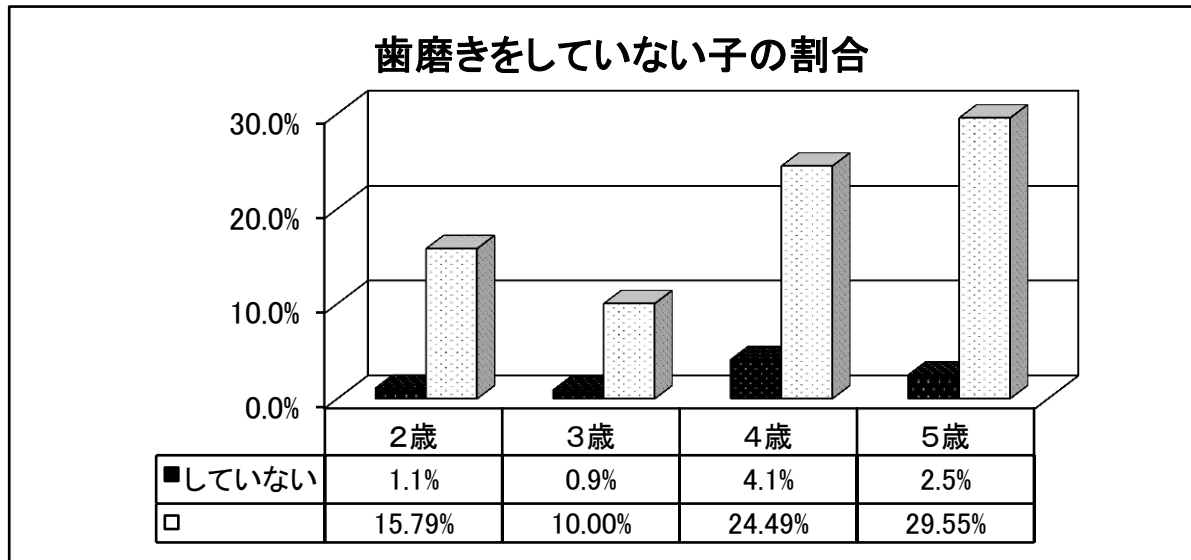
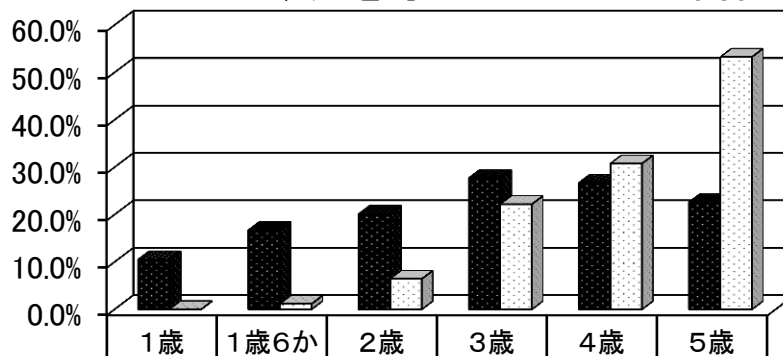


平成30年度歯科健康診査(問診結果)年齢別比較

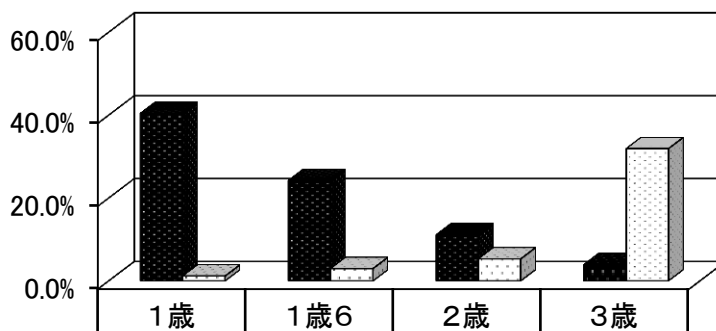


ジュース飲用を毎日している子の割合



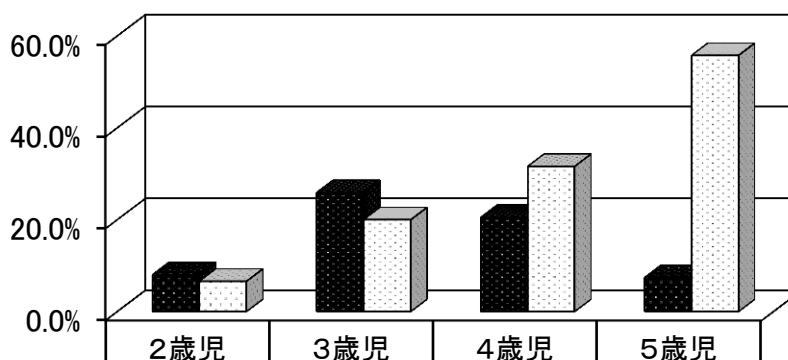
■毎日飲んでいる	10.5%	16.7%	20.1%	27.7%	26.7%	22.6%
□口う歯有病者率	0.00%	1.14%	6.41%	22.18%	30.75%	53.27%

母乳飲用との関係



■飲んでいる	40.4%	24.2%	11.1%	3.9%
□口う歯有病者率	1.14%	2.95%	5.29%	31.87%

食事・おやつとの時間との関係



■決めていない	8.0%	25.9%	20.5%	7.4%
□口う歯有病者率	6.57%	19.97%	31.58%	55.73%