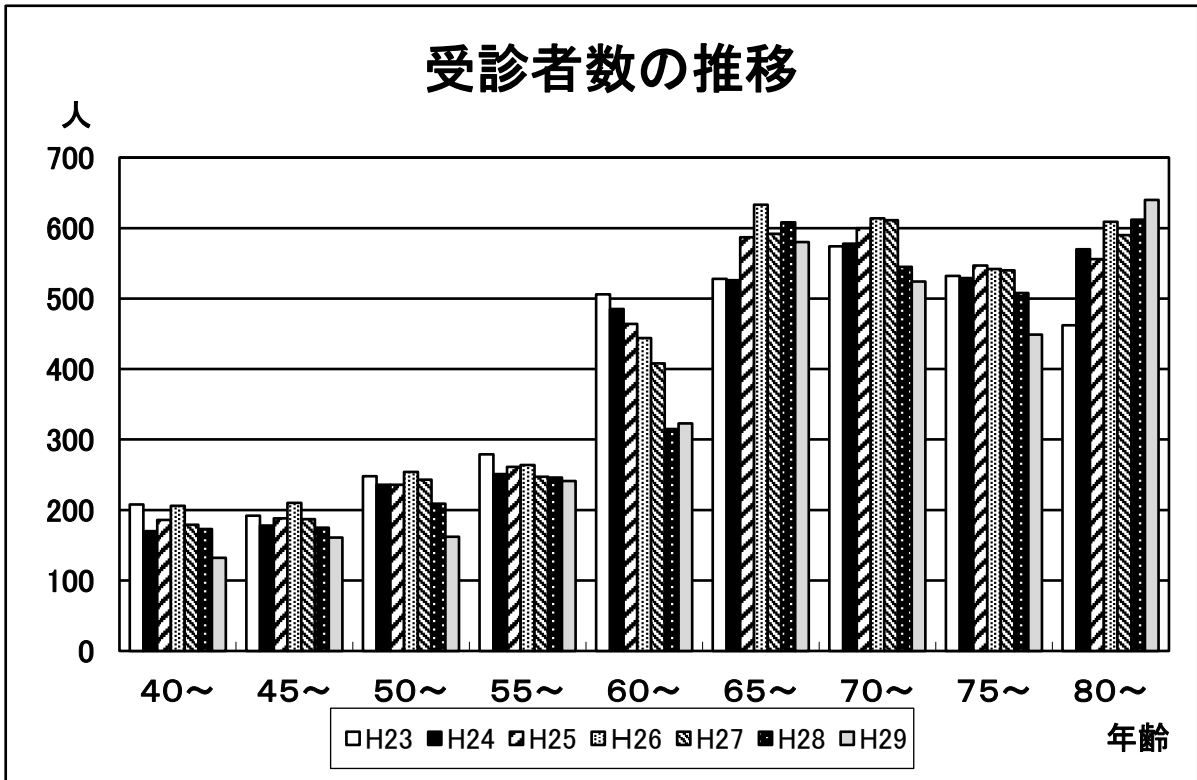
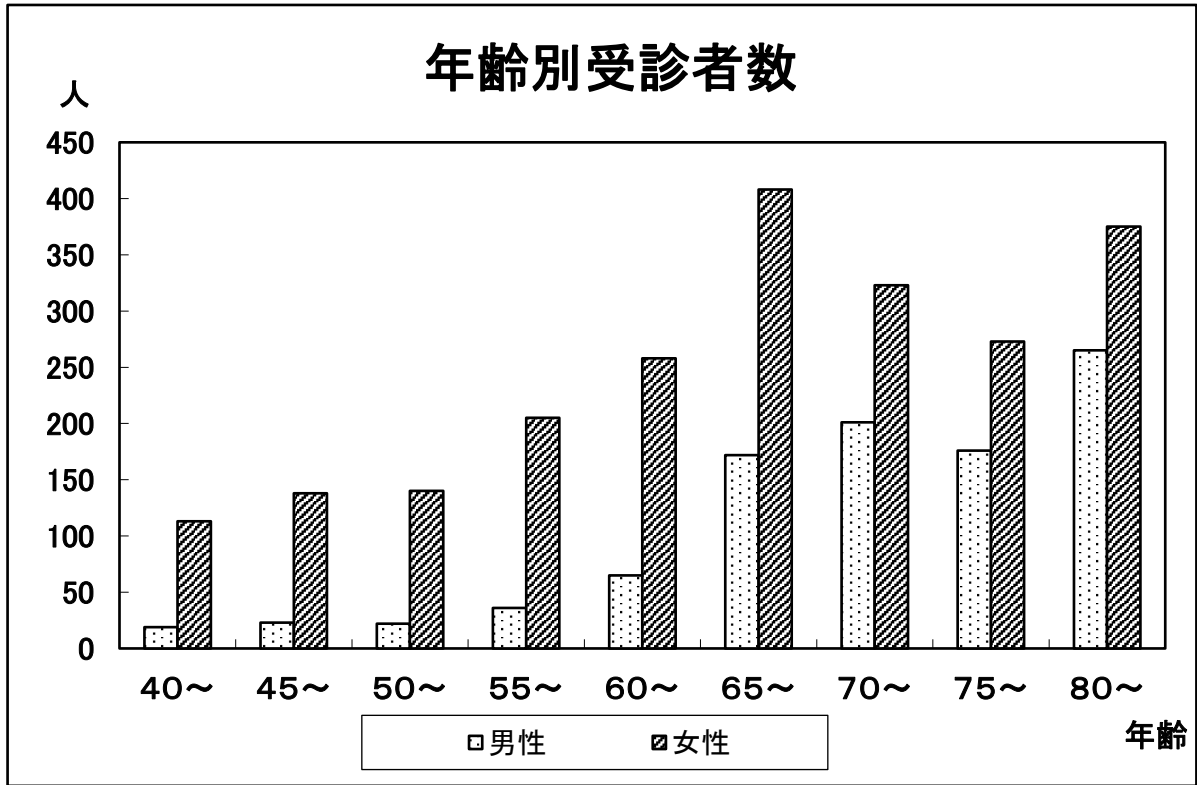
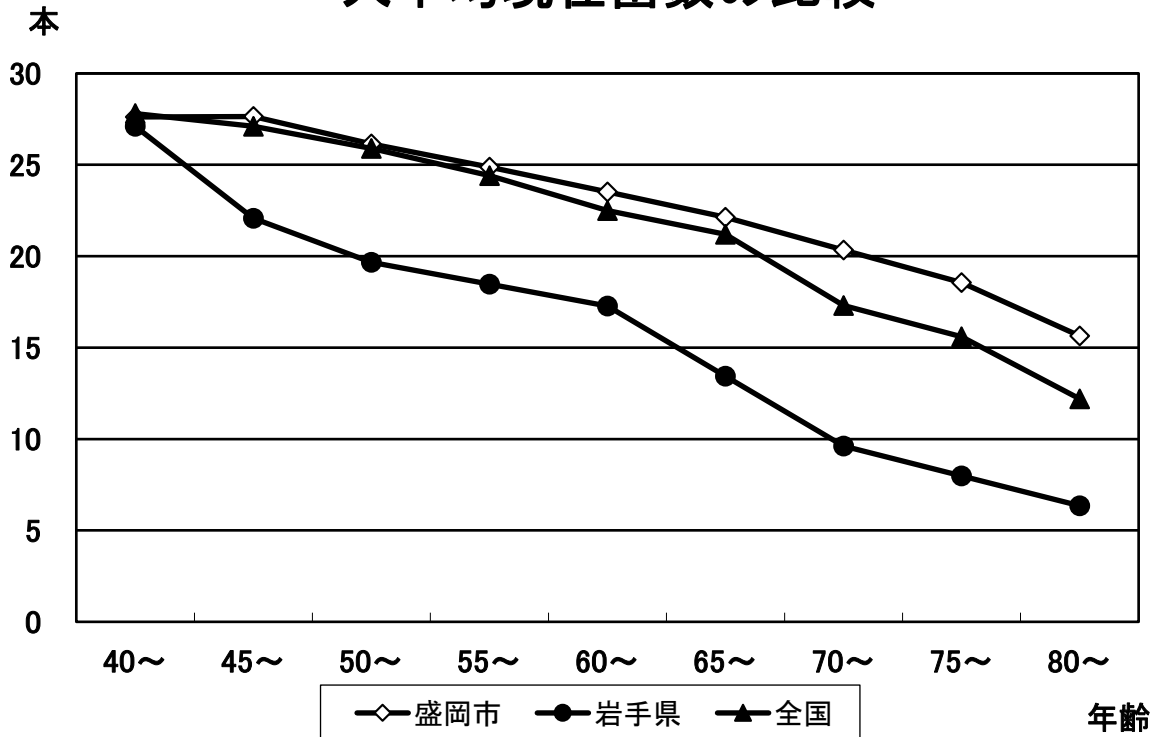


平成29年度盛岡市成人歯科健診

受診者数 3,212名 (男性 979名 女性 2,233名)

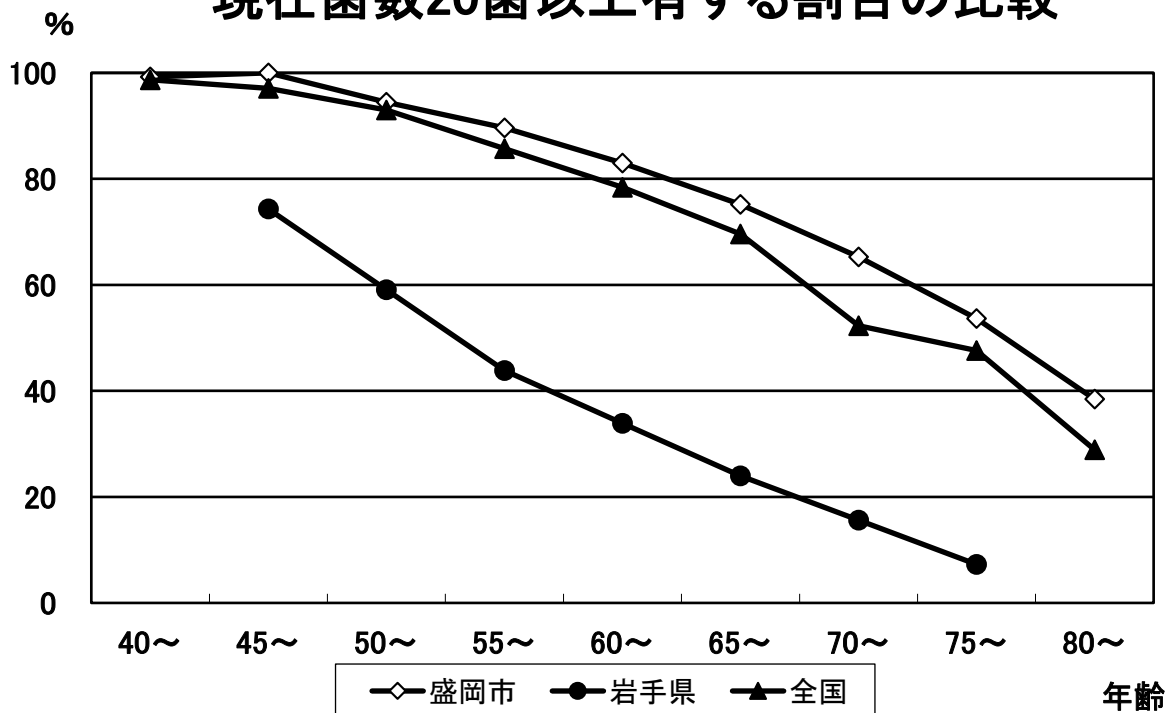


一人平均現在歯数の比較

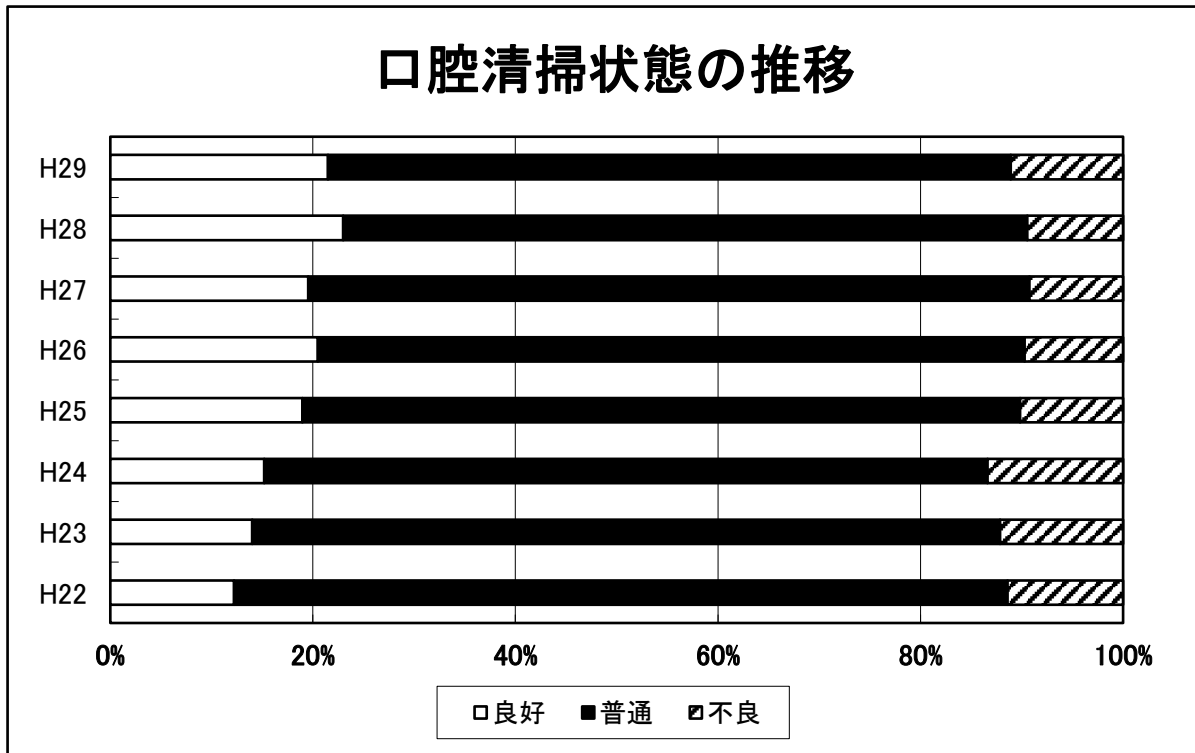
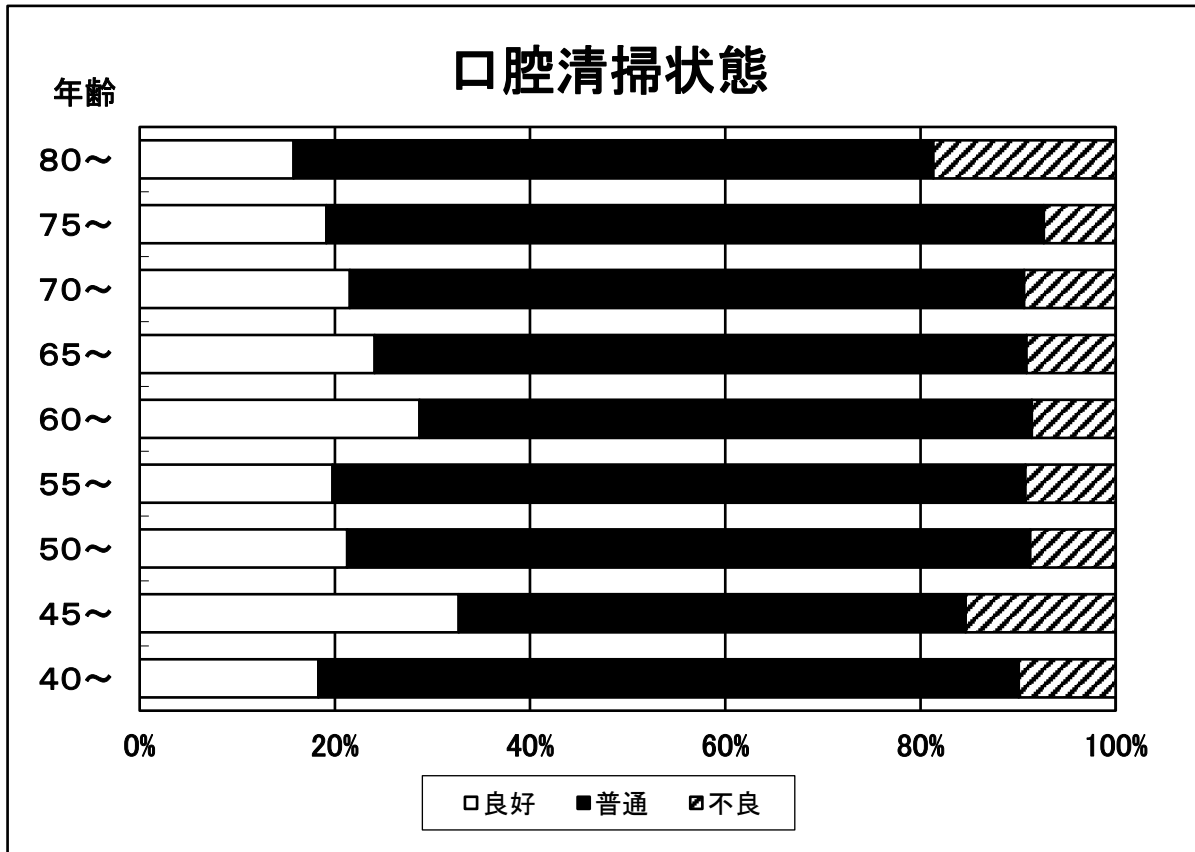


※全国は平成23年、岩手県は平成16年、盛岡市は平成29年の調査の結果による。

現在歯数20歯以上有する割合の比較

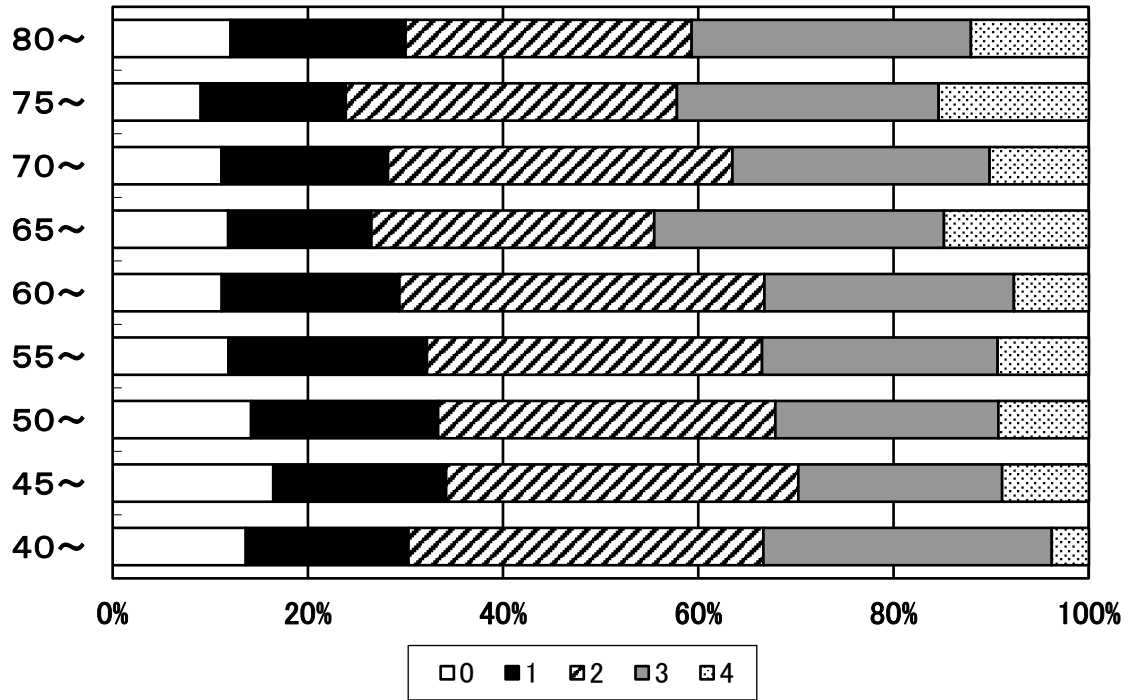


※全国は平成23年、岩手県は平成16年、盛岡市は平成29年の調査の結果による。



歯周疾患の状態(CPI)

年齢



歯の状況

年齢

