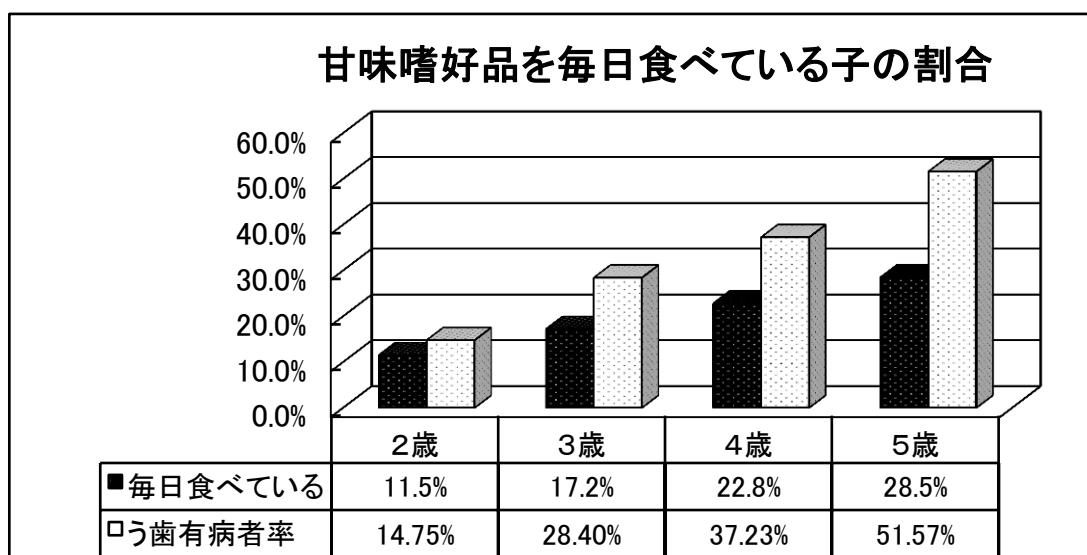
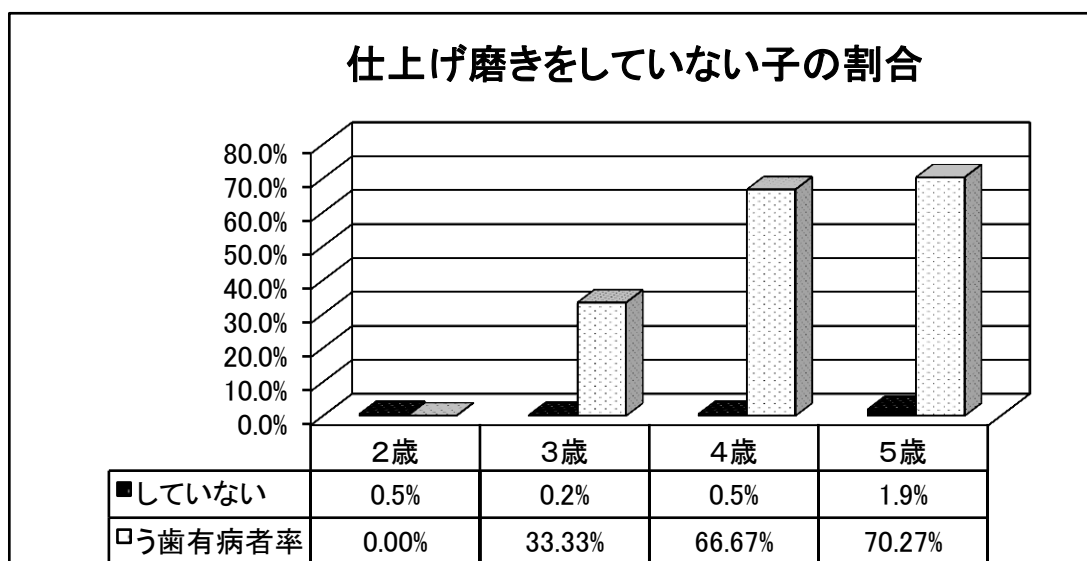
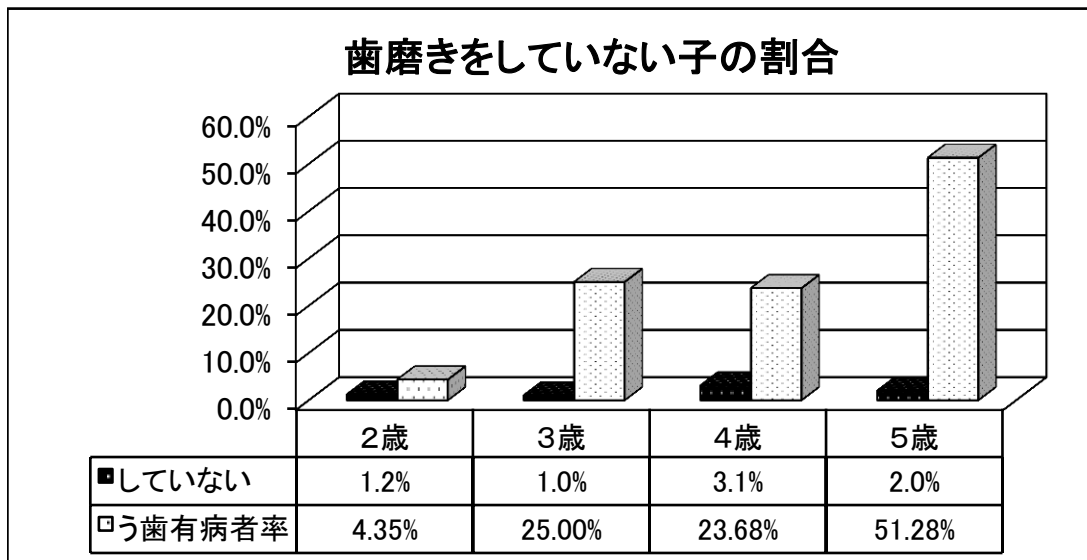
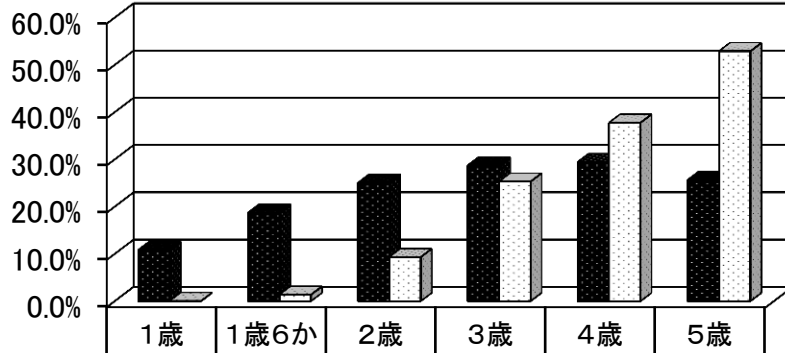


平成26年度歯科健康診査(問診結果)年齢別比較

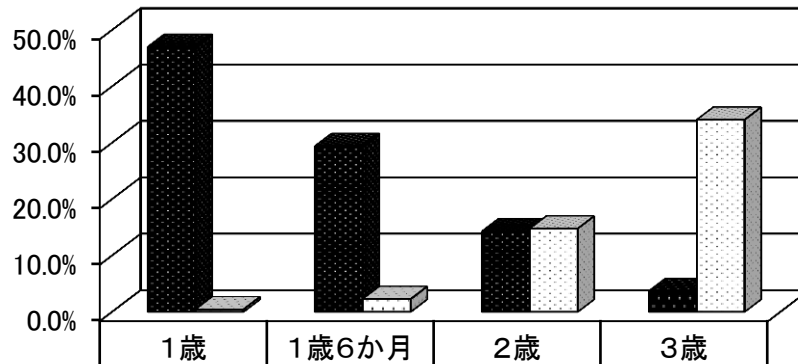


ジュース飲用を毎日している子の割合



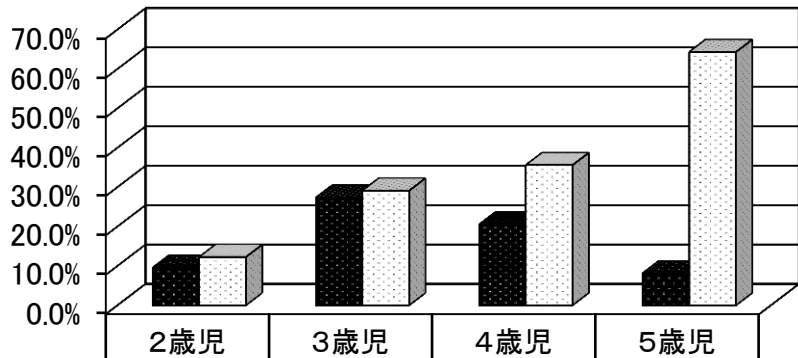
■毎日飲んでいる	10.8%	18.7%	25.0%	28.7%	29.4%	25.6%
□う歯有病者率	0.00%	1.34%	9.30%	25.28%	37.74%	52.87%

母乳飲用との関係



■飲んでいる	47.0%	29.4%	14.3%	3.7%
□う歯有病者率	0.44%	2.27%	14.76%	34.07%

食事・おやつの時間との関係



■決めていない	9.5%	27.3%	20.5%	8.1%
□う歯有病者率	12.22%	29.08%	35.57%	64.29%